

Referenzprojekt: **RBB Berlin**

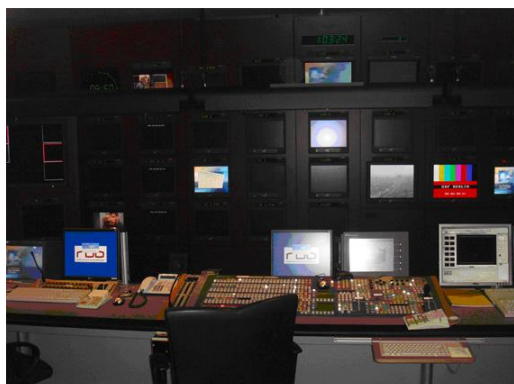
Realisierungszeitraum

- März 2005 – September 2006

Technischer Umfang

Planung, Projektierung und Realisierung von der Regie und des Studiobereiches.

Verwendete Produkte



- Digitales Lawo Tonmischpult
- Grass Valley Bildmischer
- Tamuz 15“+19“ Monitore
- Probel Sirius Kreuzschiene 128 x 128 R
- BFE Kreuzschiene und UMD- Controller

Besonderheiten

Nach einem Wasserschaden wurde die gesamte Regie die wir bereits 1998 gebaut hatten demontiert, in einem provisorischen Bereich nach der Reinigung und Reparatur wieder aufgebaut und nach der baulichen Wiederherstellung der Räumlichkeiten entsprechend der aktuellen technischen Möglichkeiten wieder aufgebaut.

Die Vorplanung erfolgte durch den RBB, die technische Umsetzung als Generalunternehmer durch unser Haus. Insbesondere die Monitorwände und Regiepulte sind eine Eigenkonstruktion (ausgeführt von der Berliner Firma EasyPac), die kundenspezifisch angepasst wurden.

Adresse

- Masurenallee 8-14, Berlin